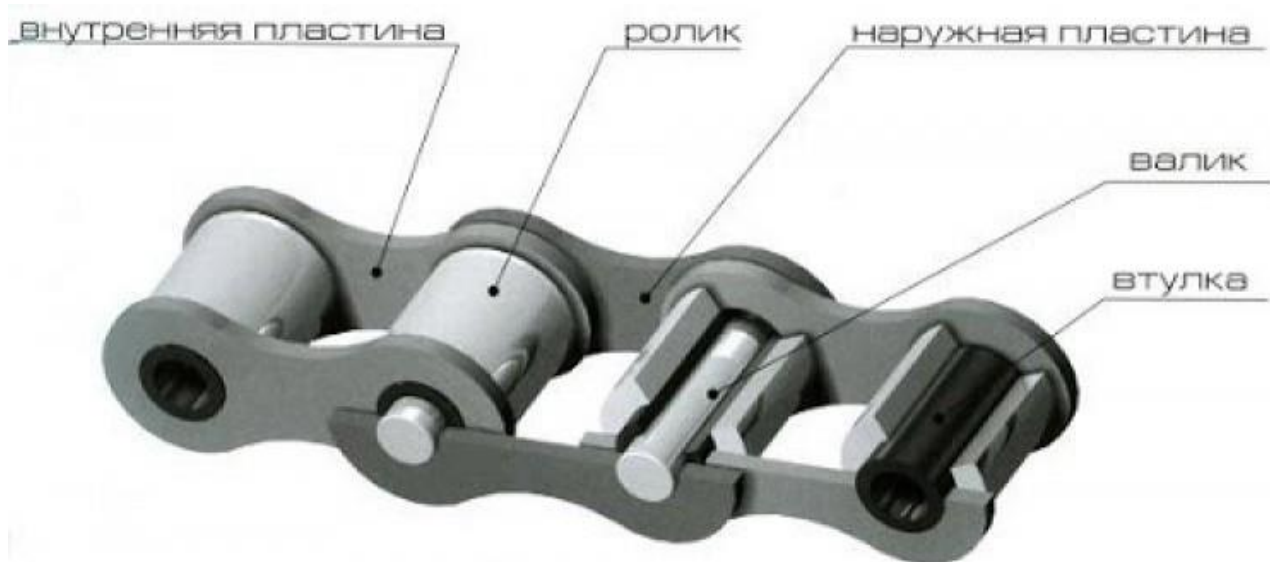


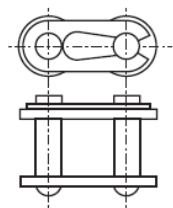
Роликовые цепи



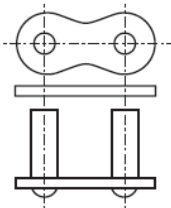
Приводные роликовые цепи являются наиболее распространенным и простым типом цепей. Используются они, как правило, для преобразования скорости вращения и для передачи движения от электродвигателя или редуктора на рабочий орган (привода конвейера, транспортера, роторные оси) Во всей своей массе стандартные приводные цепи делятся на два стандарта: DIN 8187 (ISO/R 606-1982) Британский стандарт (иногда его называют Европейский стандарт) и ANSI/DIN 8188 Американский стандарт. Размеры отечественных цепей описаны в ГОСТ 13568-75 (ГОСТ 10947-64). Размеры цепей серии ПР имеют полные аналоги среди цепей американского и британского стандартов (соответствуют ГОСТ 13568-75)



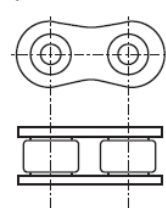
клипсовое соединение



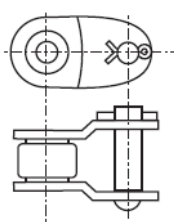
заклепочное соединение



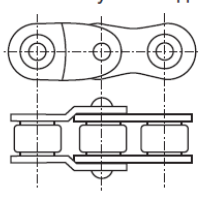
внутренне соединение



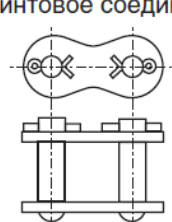
изогнутое соединение



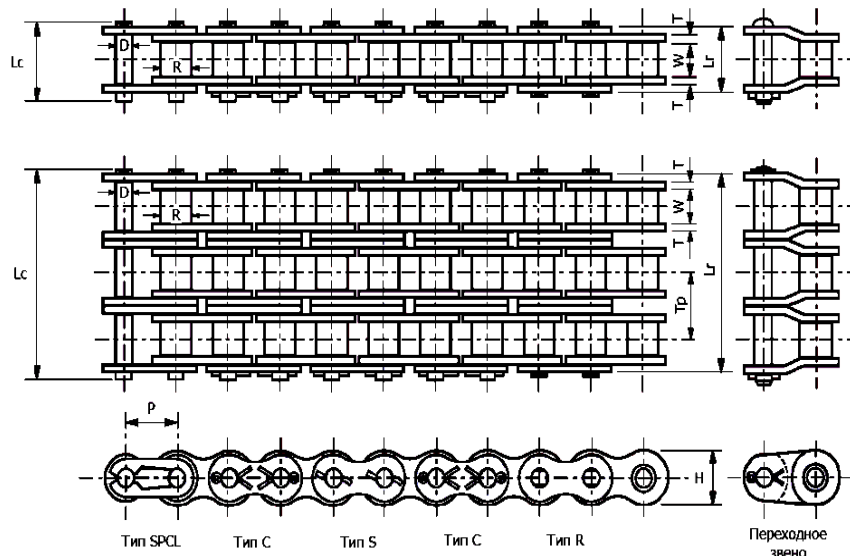
двойное изогнутое соединение



шплинтовое соединение



Вы можете купить цепи в стандартной фасовке - коробки по 5 метров. Как правило, в комплекте идёт соединительное звено. Ко всем поставляемым нами цепям мы готовы предложить звёздочки. Для работы в нестандартных условиях, готовы рекомендовать: нержавеющие цепи (агрессивная среда и пищевое оборудование), цепи с прямыми пластинами.



Серия цепей британского (европейского) стандарта полностью удовлетворяет спецификациям IS 2403-1975, ISO R606 "B", DIN 8187 и BS 228. Втулочно-роликовые цепи имеют как однорядное, так и многорядное исполнение.

Размеры в миллиметрах

Номер по ISO/DIN	Кол-во рядов	Шаг цепи	Ширина ролика	Диаметр ролика	Диаметр штифта	H (max)	Lc (max)	Lr (max)	Tp	Вес Кг/метр	Средняя рабочая нагрузка в кН
		p	W	R	D						
04B-1	1	6.000	2.500	4.000	1.850	5.000	10.300	7.400	-	.120	3,000
05B-1	1	8.000	3.000	5.000	2.310	7.100	11.700	8.600	-	.100	5,000
06B-1	1	9.525	5.720	6.350	3.280	8.260	16.780	13.490	-	.450	8,940
06B-2	2	9.525	5.720	6.350	3.280	8.260	27.100	23.790	10.240	.800	16,946
06B-3	3	9.525	5.720	6.350	3.280	8.260	37.310	34.010	10.240	1.180	24,908
08B-1	1	12.700	7.750	8.510	4.450	11.800	20.900	16.900	-	.740	17,836
08B-2	2	12.700	7.750	8.510	4.450	11.800	34.900	30.900	14.800	1.410	31,180
08B-3	3	12.700	7.750	8.510	4.450	11.800	47.800	44.900	14.800	2.080	44,524
D080	1	12.700	3.300	7.750	3.640	9.910	11.700	10.200	-	.280	8,000
D081	1	12.700	4.880	7.750	3.640	9.910	13.100	11.700	-	.380	8,000
10B-1	1	15.875	9.650	10.160	5.080	14.700	23.700	19.600	-	.950	22,240
10B-2	2	15.875	9.650	10.160	5.080	14.700	40.310	36.190	16.600	1.870	44,524
10B-3	3	15.875	9.650	10.160	5.080	14.700	56.890	52.810	16.600	2.800	66,764
12B-1	1	19.050	11.680	12.070	5.720	16.100	27.310	22.710	-	1.190	28,912
12B-2	2	19.050	11.680	12.070	5.720	16.100	46.810	42.190	19.500	2.340	57,868
12B-3	3	19.050	11.680	12.070	5.720	16.100	66.290	61.690	19.500	3.470	86,780
16B-1	1	25.400	17.020	15.880	8.280	21.100	38.890	33.500	-	2.720	56,889
16B-2	2	25.400	17.020	15.880	8.280	21.100	73.410	67.990	31.880	5.370	113,735
16B-3	3	25.400	17.020	15.880	8.280	21.100	105.300	99.890	31.880	8.020	170,625
20B-1	1	31.750	19.560	19.050	10.190	26.420	49.300	43.210	-	3.880	93,141
20B-2	2	31.750	19.560	19.050	10.190	26.420	85.800	79.710	36.450	7.660	176,496
20B-3	3	31.750	19.560	19.050	10.190	26.420	122.200	116.100	36.450	11.440	264,744
24B-1	1	38.100	25.400	25.400	14.630	33.400	59.990	53.390	-	7.070	166,711
24B-2	2	38.100	25.400	25.400	14.630	33.400	108.400	101.800	48.360	13.870	317,721
24B-3	3	38.100	25.400	25.400	14.630	33.400	156.800	150.200	48.360	20.890	475,580
28B-1	1	44.450	30.990	27.940	15.900	42.240	65.100	72.500	-	9.420	168,712
28B-2	2	44.450	30.990	27.940	15.900	42.240	124.700	132.100	59.560	18.730	337,424
28B-3	3	44.450	30.990	27.940	15.900	42.240	184.300	191.700	59.560	28.040	506,136
32B-1	1	50.800	30.990	29.210	17.800	42.290	67.400	75.400	-	10.370	211,948
32B-2	2	50.800	30.990	29.210	17.800	42.290	126.000	133.900	58.550	20.620	443,896
32B-3	3	50.800	30.990	29.210	17.800	42.290	184.500	192.400	58.550	30.870	665,845
40B-1	1	63.500	38.100	39.370	22.890	52.960	79.220	87.270	-	16.880	352,299
40B-2	2	63.500	38.100	39.370	22.890	52.960	151.210	159.560	72.290	32.970	704,598
40B-3	3	63.500	38.100	39.370	22.890	52.960	223.800	231.850	72.290	50.040	1,056,897
48B-1	1	76.200	45.720	48.260	29.240	63.880	98.880	107.780	-	23.920	548,020
48B-2	2	76.200	45.720	48.260	29.240	63.880	190.090	199.090	91.210	47.500	1,096,041
48B-3	3	76.200	45.720	48.260	29.240	63.880	281.300	290.190	91.210	71.070	1,764,164